

大理生枚方支部

支部報告



Vol.
198

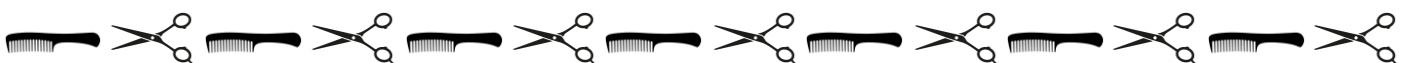
【支部長報告】

- 9月26日 13時30分 理容会館にて大阪支部長会参加。
- セラ水生成装置の不都合があったようです。今後の対応は本部で検討中です。
- 2025年の大阪万博で車椅子を贈呈予定。
- 2022年3月現在支部員年代別表

20代	8名	30代	79名	40代	336名
50代	297名	60代	610名	70代	650名
80代	108名	90代	1名		

- 11月14日 成田山にて物故祭 理事、遺族のみ出席予定。
- 成人調査 2002年1月11日～2003年1月9日までに生まれた方が対象です。
(家族、従業員も対象となります。)
物故者、成人対象人調査ご協力よろしくお願いします。
- GO TO バーバーキャンペーン当選発表は2月号の理楽タイムに記載予定です。
当選券有効期限 2023年2月28日まで (支部で回収し一括して本部に提出します)
- 新型コロナ感染拡大を考慮しまして、衛生講習会は中止となります。
保健所の資料を配布しますので、必ずお読み下さい。

洞 澄宏



【経理部報告】

【訃報】

9月15日に父弘が亡くなりました。通夜・葬儀につきましては、父の生前の希望により、家族葬で執り行いました。香典や弔問につきましても、故人の遺志によりご辞退申し上げます。

長い間組合の方々には大変お世話になりありがとうございました。

渡邊 弘治

【事業部報告】

■9月の支部報告にポケットカレンダー代は11月に組合費と一緒に請求させていただきますと記載しましたが、10月の請求に変更になりました。

申し訳ありませんがよろしくお願いたします。商品は11月にお渡し出来る予定です。

■事業部取扱い商品

各種替刃	フェザープロガード・フェザープロ・シックP-30
エタノール	500ml (カミソリ、ハサミの消毒に)
アレスキット	200ml・500ml・ポンプ (万能石鹸、ドライシャンプー、髭の柔軟剤)

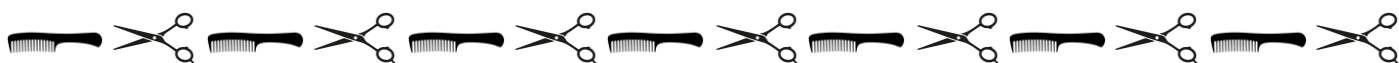
ご注文は、地区長又は事業部まで連絡下さい

☎072-841-0010 森本 克馬

【教育部報告】

9月26日本部にて、教育部長会議及び河内営業セミナー打ち合わせ会議に出席してきました。

草野 啓介



■成人該当者調査

大理生より成人該当者調査の依頼がありました。

大阪理容生活同業組合では毎年、成人該当者に記念品を贈呈し、来年に成人を迎える成人該当者につきましても本年同様、記念品が贈られます。

別紙、各地区回覧にて確認のうえ、ご協力よろしくお願い致します。

10月末までに回覧をお願いし担当の役員または部長にお渡し下さい。

11月の役員部長会にて回収致します。ご協力よろしくお願い致します。

注1) 2002年1月11日～2003年1月9日までに生まれた方が対象

注2) 今年から新成人は18歳となりましたが、今回は従来通りに20歳を該当者とし、来年以降は18歳を該当者と致します。よって、来年は今年19歳になられた方と、18歳になられる方が対象になると思います。

■新型コロナウイルス対策

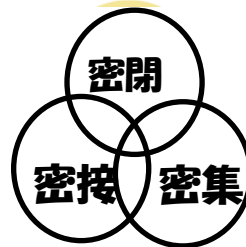
お客様への接客は、ガイドラインが引き下げる様なお店もありますが、支部報告の理容ガイドラインに沿って、店主・スタッフの衛生管理の徹底を変わらずよろしくお願い致します。



理容サロン=ガイドライン <今まで通りの衛生消毒に加えて知恵と工夫でコロナ危機を乗り越えよう>

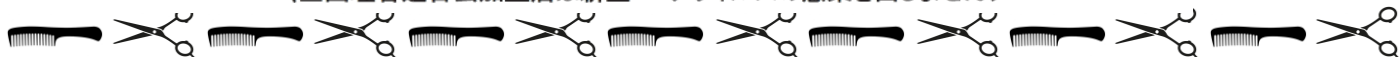
- ① こまめな消毒 (理容器具は勿論のこと手に触れる所は市販の塩素系消毒剤や消毒用エタノールでこまめに消毒をする)
- ② 感染防止のためのマスクの着用 (手づくりマスクも考えよう)
- ③ 石鹸や消毒用アルコールによる手指消毒の徹底
- ④ 店舗内の換気をこまめに充分行い密閉をさける (風の流れをつくる窓の開放)
- ⑤ タオル、衣服等々は蒸気消毒や、塩素系漂白剤を使用量の目安に従ってこまめに洗い完全に乾かすこと
- ⑥ 手洗い、うがいをこまめに行う
- ⑦ 予約制による密接・密集をさける感染防止
- ⑧ サロン内での会話・発声を少なくする (要望には筆談も可)
- ⑨ カットオンリー、シャンプー&セットオンリーなどサービスタイムを短くする
- ⑩ スタッフ (理容師) の健康管理に万全をつくす (バランスの良い食事、適度な運動と休養)

お客さまへの安全マスク例



武藤 昭

<全国理容連合会加盟店は新型コロナウイルスの感染を出しません>



【組織部報告】

2021年度の組合加入及び脱退状況ですが、加入者5名、脱退者117名で

2021年度末で2,100名。本年9月現在の新規加入2名、脱退者49名で組合員数は2,053名となっています。

奥野 宗一

【共済部報告】

■令和4年度 全理連共済スペシャルキャンペーン開催中です。

令和4年4月1日から同年12月1日加入までに、団体生命共済(小型制度)、療補償済(所得コース・医療コース)に新規・増口加入し、継続されている方は、先着で1,000名様にJCBギフトカード3,000円分、又は令和4年12月1日現在、対象共済のいずれかの共済に加入している方は抽選で500名様にJCBギフトカード3,000円分が当たります。ぜひこの機会にご加入をご検討ください。

■【療養補償共済制度 所得コース・医療コース】

新型コロナウイルス感染症に関する「入院保険金等」の取り扱いのご案内。

2022年9月26日以降の場合、宿泊施設、自宅での療養を入院とみなして保険金をお支払いする取り扱い対象を「重症化リスクの高い方」とします。

- ・65歳以上の方
- ・入院を要する方
- ・重症化リスクがあり新型コロナ治療薬の投与または感染により酸素投与が必要な方
- ・妊婦

幸山 哲也

【広報部報告】

■次回支部報告記載原稿の締め切り日11月4日の金曜日です。

次回の支部報告は11月11日(金)の役員会にて配布予定です。

terubb777@gmail.com ☎072-857-6531 前田 房輝

